

## AVRUPA ANESTEZİYOLOJİ VE YOĞUN BAKIM DİPLOMASI

### 1. BASAMAK SINAVI

#### ADAYLARA AÇIKLAMALAR

**BU AÇIKLAMALARI OKUMADAN CEVAP KAĞIDINIZDA HERHANGİ BİR İŞARETLEME YAPMAYINIZ. CEVAP KAĞITLARI OPTİK OKUCUYU İLE OKUNMAK ÜZERE DÜZENLENMİŞTİR. HB YUMUŞAKLIĞINDA KURŞUN KALEM KULLANINIZ. HERHANGİ BİR YANLIŞ YAPTIĞINIZDA SİLGİ KULLANABİLİRSİNİZ. TÜKENMEZ VEYA DOLMAKALEM KULLANMAYINIZ. CEVAP KAĞIDINIZDA HERHANGİ BİR TAHRİBAT YAPMAYINIZ.**

Bu kağıt bölünmüş **CEVAP KAĞIDI** ile kitapçık formunda çoktan seçmeli 60 adet soru içermektedir. Her sorunun beş seçeneğini vardır: A,B,C,D ve E. Her seçenek doğru veya yanlış olabilir. Herhangi bir soruda seçeneklerin beşinin de doğru, yanlış veya herhangi bir kombinasyon olma ihtimali vardır.

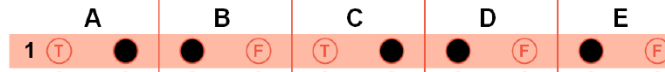
Her seçeneğin doğru veya yanlış olup olmadığına karar verdikten sonra, cevaplarınızı **SORU KİTAPÇIĞINIZDA** çarpı veya tik işareti ile belirtiniz.

#### ÖRNEK:

1. Tiyopental:
- × A. Oksibarbiturat
  - √ B. pentobarbitaldan köken alır
  - × C. su içinde rahat bir şekilde çözünür.
  - √ D. direkt olarak miyokardiyal depresyona yol açabilir.
  - √ E. akut intermitant porfirisi olan hastalarda kullanımı kontrendikedir.

Cevaplarınızdan emin olduğunuzda, cevaplarınızı **CEVAP KAĞIDINA** işaretleyiniz. **CEVAP KAĞIDINDA** her bir soru numarasının karşısında A, B, C, D ve E olarak isimlendirilmiş beş sütun bulunmaktadır. Her sütunda 'T' (DOĞRU) veya 'F' (YANLIŞ) olarak isimlendirilmiş iki daire bulunmaktadır. Bir seçeneğin doğru olduğuna inanırsanız, 'T' ile belirtilmiş dairenin içini tümüyle doldurunuz; eğer bir seçeneğin yanlış olduğuna inanırsanız, 'F' ile belirtilmiş dairenin içini tümüyle doldurunuz.

Örneğin, aşağıdaki soruda gösterildiği gibi B, D, ve E seçeneklerinin doğru ve A ve C seçeneklerinin yanlış olduğuna karar verirsiniz, bunu aşağıda gösterildiği gibi **CEVAP KAĞIDINDA** uygun dairenin içini tümüyle doldurarak gösteriniz.



Her doğru cevap bir pozitif puan ile ödüllendirilecektir. **YANLIŞ CEVAP İÇİN BİR CEZA UYGULAMASI YOKTUR.** Boş bırakılan cevaplar değerlendirilmeyecektir. **ADAYLAR TÜM SORULARI CEVAPLAMALIDIRLAR.**

Sınav notunuzun belirlenmesinde sadece **CEVAP KAĞIDI** dikkate alınacaktır; **SORU KİTAPÇIĞINDAKİ** notlar kişisel kullanımınız için olduğundan dikkate alınmayacaktır. Aday numaranız her cevap kağıdının üst sol köşede yer almaktadır. Lütfen doğruluğunu kontrol ediniz.

**EĞER BU AÇIKLAMALARA UYMAZSANIZ,  
BİLGİSAYAR CEVAP KAĞIDINIZI KABUL ETMEYEBİLİR.**