

## Diploma Europeo de Anestesiología y Cuidados Intensivos

### EXAMEN PARTE I

#### INSTRUCCIONES PARA LOS CANDIDATOS

**POR FAVOR, LEA ESTAS INSTRUCCIONES ANTES DE MARCAR ALGO EN SU HOJA DE RESPUESTAS. LAS HOJAS DE RESPUESTAS ESTÁN DISEÑADAS PARA SER LEÍDAS POR ORDENADOR. USE UN LÁPIZ TIPO HB. SI COMETE ALGÚN ERROR, USE UNA GOMA PARA BORRAR. NO UTILICE BOLÍGRAFO O ROTULADOR. NO DOBLE NI ARRUGUE LA HOJA DE RESPUESTAS.**

Este examen consiste en un cuadernillo con 60 preguntas de respuesta múltiple y una **HOJA DE RESPUESTAS** por separado. Cada pregunta tiene cinco respuestas: A, B, C, D y E. Cada respuesta puede ser verdadera o falsa. Es posible que todas las respuestas de una pregunta sean verdaderas, todas falsas o cualquier combinación intermedia.

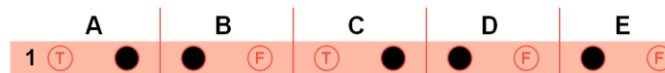
Debe decidir en cada opción si es verdadera o falsa, e indicarlo mediante una cruz o una marca afirmativa en el **CUADERNILLO DE PREGUNTAS**.

#### **EJEMPLO:**

1. Tiopental:
- ✗ A. es un oxibarbúrico
  - ✓ B. es un derivado del pentobarbital
  - ✗ C. se disuelve en agua
  - ✓ D. puede producir depresión miocárdica directa
  - ✓ E. está contraindicada en los pacientes con porfiria aguda intermitente

Cuando esté satisfecho con sus decisiones, transfiera y registre sus respuestas marcando en la **HOJA DE RESPUESTAS**. Al lado de cada número de pregunta en la **HOJA DE RESPUESTAS** hay cinco columnas etiquetadas A, B, C, D y E. En cada columna hay dos círculos rotulados "T" (T=TRUE=VERDADERO) y "F" (F=FALSE=FALSO). Si cree que la respuesta es verdadera, rellene completamente el círculo marcado "T"; si cree que la respuesta es falsa, rellene completamente el círculo marcado "F".

Por ejemplo, si decide que las respuestas B, D y E son verdaderas, y que las respuestas A y C son falsas en la pregunta del ejemplo anterior, debe rellenar completamente el círculo apropiado con lápiz en la **HOJA DE RESPUESTAS**, como se muestra más abajo.



Se recibe un punto positivo por cada respuesta correcta. **NO HAY PENALIZACIÓN SI LA RESPUESTA ES INCORRECTA.** No se reciben puntos si la respuesta se deja en blanco. **LOS CANDIDATOS DEBEN CONTESTAR TODAS LAS PREGUNTAS.**

Para la puntuación de su examen, sólo se tendrá en cuenta su **HOJA DE RESPUESTAS**; las notas en su **CUADERNILLO DE PREGUNTAS** serán ignoradas, ya que son sólo para su uso personal.

Su número de candidato ha sido marcado en la esquina superior izquierda de cada hoja de respuestas. Por favor compruebe que es el correcto.

**SI NO SIGUE ESTAS INSTRUCCIONES EL ORDENADOR PUEDE RECHAZAR SU HOJA DE RESPUESTAS.**